

BAHAMA[®]

Pure



Bahama

1950 gegründet, konstruiert und produziert Bahama heute hochwertige und vielfältige Großschirme und Sonnensegel. Nationale wie auch internationale Kunden vertrauen auf unsere Industrietechnologie und handwerkliche Sorgfalt. Die hochwertigen Produkte von Bahama stehen charakteristisch sowohl für technische Attribute wie Kompaktheit, Haltbarkeit und Windstabilität, als auch für ästhetische Komponenten wie Form- und Materialschönheit.

Unsere vollstufige Produktion »Made in Germany« stellt nahezu alle Bauteile in Eigenfertigung her. Außerdem verarbeitet Bahama nachhaltige und umweltverträgliche Stoffe. Aufgrund des Zusammenspiels aus Materialqualität und konstruktiver Beschaffenheit garantiert Bahama die Windbeständigkeit seiner Produkte, je nach Modell bis zu 130 km/h.

Und das Wichtigste: Wir leben Kundenservice – von der Beratung, über die Montage bis hin zur Reinigung, Wintereinlagerung und Wartung.

Entdecken Sie die Möglichkeiten einer verlängerten Freiluftsaison. Bei Wind und Wetter. Lernen Sie uns kennen!

Auf den Punkt gebracht

Pure ist unser Einstiegsmodell. Der Großschirm besitzt ein überzeugendes Preis-Leistungsverhältnis, mit dem hohen Anspruch eines professionellen Großschirms. Das Angebot richtet sich sowohl an gewerbliche, als auch an private Kunden.

- ❁ 20 verschiedene Modellgrößen von 2,8 m² bis 16 m²
- ❁ Runde, quadratische und rechteckige Modelle
- ❁ Reduziertes, puristisches Design
- ❁ Professionelle Ausführung
- ❁ Teleskopisches Öffnen und Schließen, dadurch erhöhte Bodenfreiheit
- ❁ Optimale Stoffspannung mit Hilfe eines in der Säule integrierten Spannhebels
- ❁ Keine losen Funktionsteile wie Seile, Kurbel
- ❁ Gestell standardmäßig in Anthrazitgrau | RAL 7016, Feinstruktur
- ❁ Hochwertiger und langjährig-erprobter Qualitätsstoff »betex®05«
- ❁ Große, aktuelle Auswahl der Membranfarbe
- ❁ Exzellenter UV-Schutz UPF 50+ (Ausnahme: schnee 9577)
- ❁ Sämtliche Möglichkeiten der digitalen Bedruckung der Textilmembrane und/oder des Volants



Bahama





Produktinformationen

1 Textile Membrane | Bespannung

Das Gewebe der hergestellten Textilmembrane vereint alle Eigenschaften eines langlebigen und nachhaltigen Produktes. Dazu zählen neben der hochwertigen Optik eine Vielzahl von technischen Funktionen.

1.1. Markenname: betex®05 | Bahama-Exklusivgewebe

100% Polyestergewebe mit oberseitig transparenter Beschichtung

Flächengewicht von ca. 200 g/m²

Exzellenter UV-Schutz mit UPF 50+
Schutz vor schädlicher UV-Strahlung
(Ausnahme: schnee 9577)

Hohe Lichtechtheit des Gewebes
(DIN EN ISO 105-B02 | Klasse ≥ 6-7)

Hohe Wasserdichtigkeit, Druckbeständigkeit
(DIN EN 20811, ISO 811 | Wassersäule ≥ 100 mbar,
1.000 mm)

Geringe Wasseraufnahme und schnelle Trocknung

Hohe Temperaturbeständigkeit
(DIN 53361 von -30°/+90°C)

Sehr gute Reibechtheit
(DIN EN ISO 105-x12 | Klasse ≥ 4-5)

Hohe Reißfestigkeit aufgrund hoher Fadenzahl

Strapazierfähig, passgenau und formstabil mit
perfekter Membranspannung

Nachhaltiges und umweltverträgliches Gewebe mit
OEKO-TEX 100-Siegel der Klasse 1

Austauschbare und waschbare, einteilige Membrane

Zahlreiche aktuelle Farben (Sonderfarben auf Anfrage)

Bedruckbar mit modernsten Druckverfahren



2 Schirmgestell

Der Bahama Großschirm besteht aus einer Doppel-T Säule und zwei anliegenden kleineren Säulen, welche sich optisch zu einer Standsäule im unteren Säulenbereich vereinen. Bessere Standhaftigkeit bedeutet auch gleichzeitig höhere Stabilität mit der entsprechenden Sicherheit. Das Schirmmodell ist standardmäßig in Anthrazitgrau RAL 7016 Feinstruktur. Durch die nachträglich gebrannte PES-Pulverbeschichtung, ist die Oberfläche stoß- und kratzunempfindlich.

Standsäule

Verschachtelte und nach innen verstärkte
Säulenelemente [2.1](#)

Säulendurchmesser ca. 70 mm, Wandung ca. 3 mm

Mit Schließicherung [2.2](#) in geöffnetem und geschlossenem Zustand

Besondere Stabilität durch stranggepresste Alu-Formhohlprofile

Speichen, Stützen, Lager und Gelenke

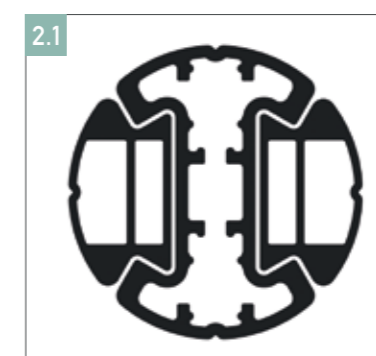
Ein Schirm kann qualitativ nur so gut sein, wie seine tragenden und verbindenden Bauteile es sind.

Speichen und Stützen aus stranggepressten
Alu-Formhohlprofilen [2.4](#)

Wandung ca. 2 mm mit innenliegenden Verstärkungen

Speichen und Stützen sind durch eine Steckverbindung schnell und unkompliziert einzeln austauschbar (Edelstahlbolzen mit Federstecker) [2.3](#)

Hochwertige Spritzguss-Gelenkelemente aus glasfaserverstärktem Polyamid (PA6GF30), Farbe Anthrazitgrau mit Feinstruktur-Oberfläche



Produktinformationen



3 Bodenbefestigung

Zur Auswahl stehen mobile und stationäre Bodenbefestigungen. Die mobilen zeichnen sich durch höhere Flexibilität des Standortes und der Gegebenheiten aus. Beim Einbau stationärer Bodenbefestigungen sind bauliche Maßnahmen notwendig. Alle Bodenbefestigungen sind HT-feuerverzinkt und danach ggf. zusätzlich lackiert.

3.1. Mobile Bodenbefestigung

I. Stahlplattenständer mit 4 Stahlplatten | 1-lagig oder 8 Stahlplatten | 2-lagig

Platten mit flachem Aufbau, nur 15 mm (30 mm bei 2-lagig) Aufbauhöhe **I.1**

Oberteil/Schirmaufnahmerohr mit Kippgelenkachse zum Aufschrauben, Pulverbeschichtung in Anthrazitgrau | RAL 7016, Feinstruktur **I.1**

Maße je Platte: 490 × 490 × 15 mm (je 28 kg)

Windgarantie nur in Verbindung mit 2-lagigem Stahlplattenständer, 8 Stahlplatten

Schirmhöhe und Tischfreiheit erhöhen sich bei 1-lagigen Stahlplattenständer um 3 cm, bei 2-lagigem Stahlplattenständer um 4,5 cm

OPTIONAL

Pulverbeschichtung der Stahlplatten in Anthrazitgrau | RAL 7016, Feinstruktur matt

Distanzstück für Stahlplattenständer ab 89 mm z.B. für Terrassenunterbau **I.2**. Maße beinhalten nicht die Stahlplattenhöhe. Winterverschlussdeckel zzgl. 8 mm für bodengleiches Niveau berücksichtigen

II. Stahlkassetten-Rahmen

Stahlkassette für 8 Standard-Gehwegplatten 500 × 500 × 50 mm (nicht im Lieferumfang enthalten)

Maße des Stahlrahmens: ca. 1130 × 1130 mm

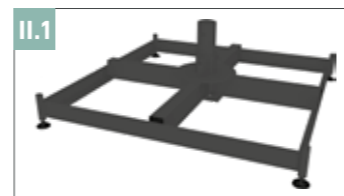
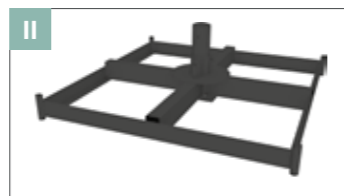
Gewicht des Stahlrahmens: ca. 28 kg

OPTIONAL

Pulverbeschichtung in Anthrazitgrau | RAL 7016, Feinstruktur

4-fach nivellierbar **II.1**

8 Standard-Gehwegplatten (500 x 500 x 50 mm) werden für alle Schirme benötigt



3.2. Stationäre Bodenbefestigung

I. Kippbare Bodenbefestigung

Unterteil zum Einbetonieren

Oberteil/Schirmaufnahmerohr mit Kippgelenkachse zum Aufschrauben, Pulverbeschichtung in Anthrazitgrau | RAL 7016, Feinstruktur **I.1**

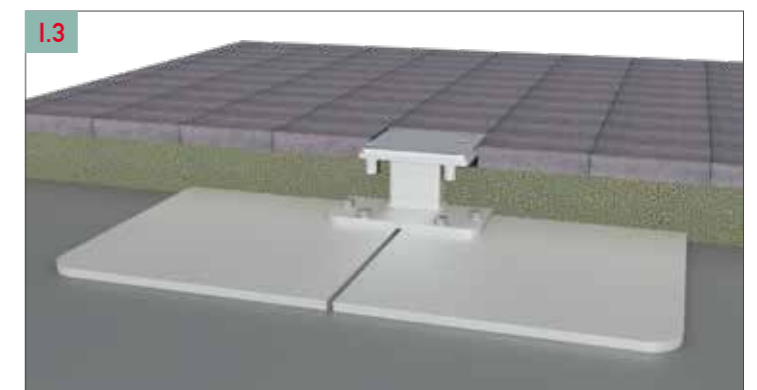
Gewicht: ca. 3,4 kg

Winterverschlussdeckel zzgl. 8 mm für bodengleiches Niveau berücksichtigen

OPTIONAL

Distanzstück (HT-feuerverzinkt) für kippbare Bodenbefestigung zur Überbrückung von z.B. Sandaufbau in Kindergärten; Höhe auftragsbezogen ab 89 mm bis 392 mm **I.2** (Sondermaße auf Anfrage)

Maße beinhalten nicht die Stahlplattenhöhe. Winterverschlussdeckel zzgl. 8 mm für bodengleiches Niveau berücksichtigen



Hinweis: Foto 1.3 zeigt ein anderes Bodenhülsen Modell



Produktinformationen



II. Montagefußplatte

Maße: 350 x 350 x 15 mm

HT-feuerverzinkt

Oberteil/Schirmaufnahmerohr mit Kippgelenkachse zum Aufschrauben, Pulverbeschichtung in Anthrazitgrau | RAL 7016, Feinstruktur **II.1**

Besonders für die Aufmontage auf massivem Betonuntergrund geeignet

Gewicht: ca. 14,2 kg

Pulverbeschichtung in Anthrazitgrau | RAL 7016, Feinstruktur

OPTIONAL

»fischer« Schwerlastanker (1 Satz=4 Stk.); Typ #FH II 15/15 SK A4; M10; inkl. Betonbohrer Typ #SDS Plus II, Bohrlochtiefe 105 mm und Inbusschlüssel SW 6

II.1



III. Multiflanschplatte 3er / 4er

Maße: 260 x 260 x 23 mm

Gewicht: 9,7 kg
(Gewicht inklusive Winterverschlussdeckel)

verzinkte Flanschplatte | Adaption auf Kippbare Bodenbefestigung **III**

für Bodenhülsen mit 3 oder 4 Schrauben, Verschraubung für M10 oder M12, z.B. für Event oder Fremdverankerung

inkl. Winterverschlussdeckel

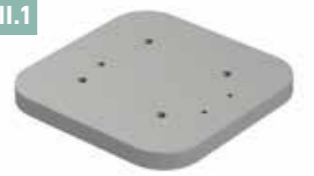
verzinkte Flanschplatte (20 mm) mit Edelstahl-Abdeckung (3 mm) **III.1**

Oberteil **III.2** nicht im Lieferumfang enthalten

III



III.1



III.2



Zusatzausstattung



1 Volant

Der Volant ist eingefasst und farbpassend eingefärbt.

Volanthöhe ca. 30 cm
(Durchgangshöhe verringert sich demnach um ca. 30 cm)

Durchgehender oder geteilter Volant möglich

Zusätzliche Werbefläche

1



2 Druck

Der UV-Printer von Bahama druckt mit 9 Farbkanälen. Auch reines Weiß. Dabei wird nur lichtechte und hochwertigste Tinte verwendet, um Schriften, Logos oder Embleme farbgetreu und millimetergenau zu positionieren. Die Segmente der Bespannung werden nach der Bedruckung vernäht.

Kein Verblässen aufgrund hoch UV-resistenter Farben

Optimale Werbewirkung

Individuelle Bedruckung der Textilmembrane

Referenzen: Mc Donalds, Starbucks, Heineken, Carlsberg, Bitburger, Gaffel, Café & Bar Celona, Café Extrablatt, Hilton, Kempinski u. a.

2



3 Versandverpackung

Die Schirme verlassen die Produktion im perfekten Zustand. Damit dies auch auf dem Transportweg so bleibt, erfolgt die Anlieferung in einem Hartkarton-Zylinder.

Außendurchmesser ca. 415 - 450 mm*

Rollenlänge ca. 4.200 bis 4.570 mm*

Gewicht ohne Schirm ca. 30 kg*

*modellabhängig

3



Zusatzausstattung



4 Schutzhülle

Hält nicht nur zusammen, sondern auch sauber. Eine Folienverpackung ist häufig für einen sicheren Schutz nicht ausreichend. Für diesen Zweck gibt es – besonders für die Winter- oder Lagerzeit – die robusten Schutzhüllen in verschiedenen Varianten.

Schutzhülle basic

Leichte Wetterschutzhülle [4.1](#)

Planengittergewebe | Nicotarp mit Schnürung

Schutzhülle comfort

Robuste Wetterschutzhülle [4.2](#)

»betex®05« | Polyester in Farbe 9801 - beton

Mit Reißverschluss geeignet für Teleskopstab

Schutzhülle comfort mit Teleskopstab

Teleskopstab enthalten [4.2](#), bei mehreren Schutzhüllen lediglich ein Teleskopstab notwendig

Leichtes Handling beim Überstülpen

Empfohlen für alle Modelle, Kantenlänge > 3 m



Hinweis: Foto 4.1 und 4.2 zeigen ein anderes Schirm-Modell

5 Anprallschutz

Hartes Metall oder weicher Schaumstoff? Manche Fragen beantworten sich von selbst, wenn es darum geht, eine Verletzungsquelle auszuschließen (z.B. in Kindergärten oder Seniorenheimen).

Farbiger Anprallschutz in Sturzhöhe; in 10 Farben lieferbar

Manschette aus innenliegendem Schaumstoff

Außenmaterial aus Polyestergewebe mit PVC-Beschichtung

Mit Klettverschlüssen

Muss beim Öffnen und Schließen des Schirmes abgenommen werden



Hinweis: Foto 5 zeigt ein anderes Schirm-Modell

Handling



Das Öffnen, Spannen und Schließen geht schnell und ist leicht.

ÖFFNEN

- Sicherungsgurt abnehmen
- Zur Entlastung des sich im Hubring liegenden Schlosses [1](#) eine Speiche zur Säule drücken
- Schloss im Hubring öffnen
- Speichen nach außen ziehen, bis der Schirm sich von selbst öffnet
- Achtung: Der Spanngriff darf hierbei nicht abgeschlossen sein [2](#)
- Spanngriff anheben, Hubring nach unten Drücken, Druckspanner in Haken positionieren und Spanngriff nach unten drücken um den Schirm zu spannen [3](#)

SCHLIESSEN

- Spanngriff nach oben klappen
- Hubring nach unten drücken, um Druckspanner ausklinken zu können
- Spannhebel weiter anheben
- Hubring nach oben schieben
- Speichen an Säule drücken, Säulenschloss abschließen [1](#)
- Spanngriff nach unten an die Säule klappen
- Stoffdreiecke nach außen ziehen und spiralförmig um die Säule wickeln [4](#)
- Sicherungsgurt um den Schirm legen [5](#)

Die perfekte Optik, aber auch die technischen Eigenschaften der Textilmembrane, bleiben durch Beachten folgender Punkte länger erhalten:

Stoffdreiecke bei geschlossenem Schirm immer nach außen ziehen

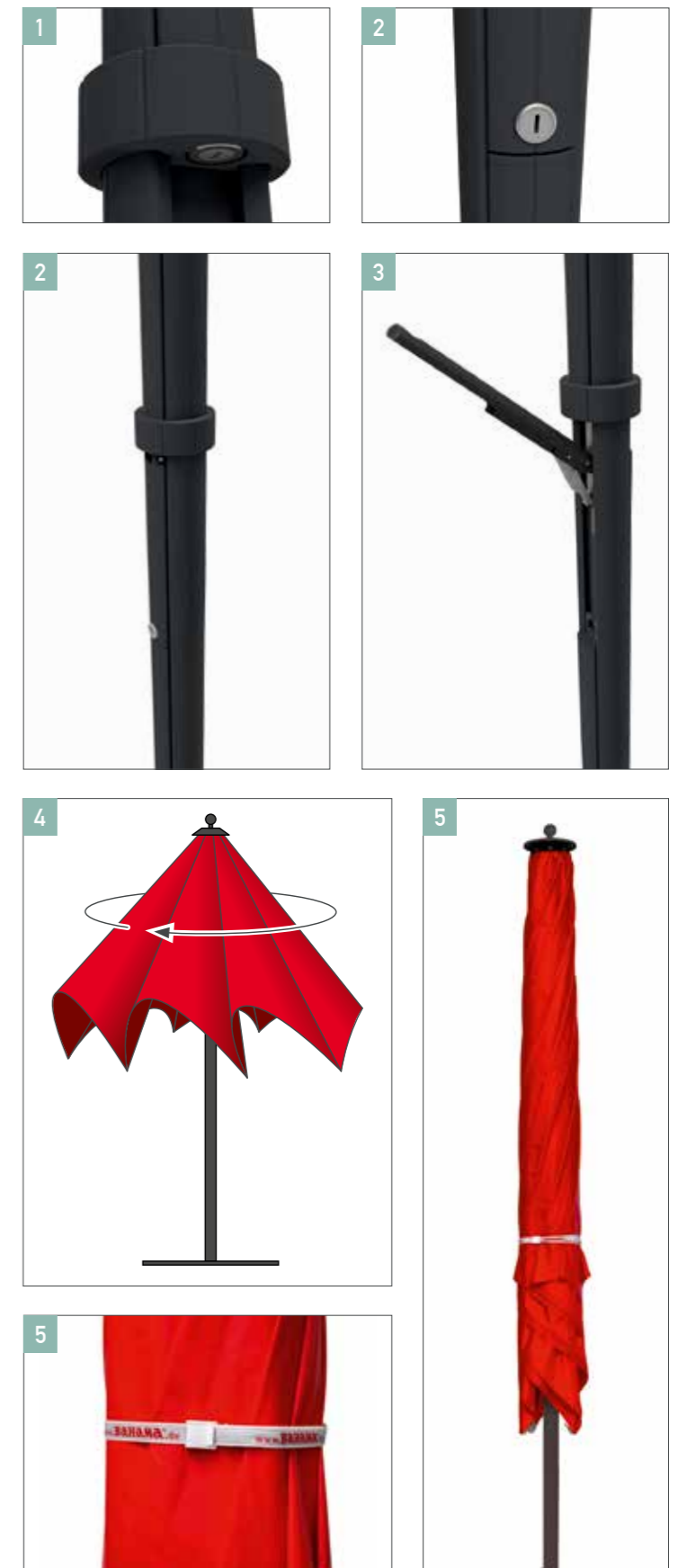
Stoff nicht zwischen den Speichen und Stützen eingeklemmt lagern

Stoff spiralförmig um Säule und Speichen legen

Sicherungsgurt um den Schirm legen

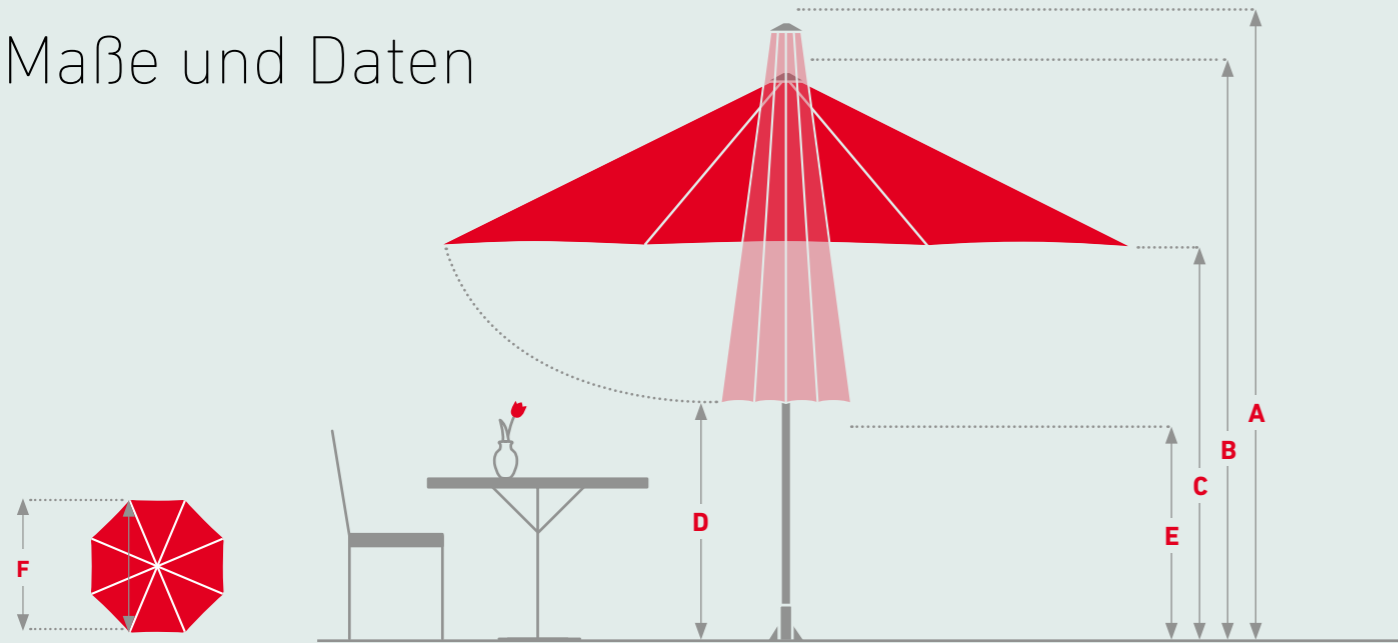
Bei langen Schließzeiten nachgurt

Eine Wetterschutzhülle wird bei längeren Schließzeiten grundsätzlich empfohlen



Hinweis: Foto 4 und 5 zeigen ein anderes Schirm-Modell

Maße und Daten



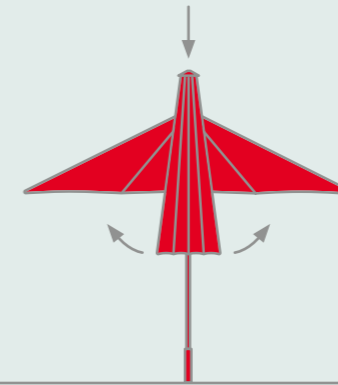
Alle Maße sind ca. Angaben	Ø 2,0 m 8 Speichen	Ø 2,5 m 8 Speichen	Ø 3,0 m 8 Speichen	Ø 3,5 m 8 Speichen	Ø 4,0 m 8 Speichen
Fläche in m ²	2,8	4,4	6,3	8,6	11,3
Schirmgewicht in kg	24	28	30	32	35
A Höhe geschlossen* in cm	294	308	323	338	353
B Höhe geöffnet* in cm	270	276	281	287	293
C Durchgangshöhe* in cm	240	240	240	240	240
D Bodenfreiheit* in cm	193	182	171	160	150
E Bodenfreiheit* in cm bei Verwendung eines Volants	163	152	141	130	120
F Innenkreisdurchm. in cm	180	230	280	320	370
Max. zulässiger Wind geöffnet, km/h Stationär	90	89	84	79	73
Max. zulässiger Wind geöffnet, km/h Mobil, 2-lagig	68	67	63	60	55

Alle Maße sind ca. Angaben	2,5 × 2,0 m 6 Speichen	3,0 × 2,0 m 6 Speichen	3,0 × 2,5 m 8 Speichen	3,5 × 2,0 m 6 Speichen	3,5 × 2,5 m 8 Speichen	3,5 × 3,0 m 8 Speichen	4,0 × 2,0 m 6 Speichen	4,0 × 2,5 m 8 Speichen	4,0 × 3,0 m 8 Speichen	4,0 × 3,5 m 8 Speichen
Fläche in m ²	5	6	7,5	7	8,8	10,5	8	10	12	14
Schirmgewicht in kg	26	27	30	28	32	33	29	33	35	36
A Höhe geschlossen* in cm	321	331	341	342	351	362	353	362	372	382
B Höhe geöffnet* in cm	270	270	275	270	275	281	270	275	281	287
C Durchgangshöhe* in cm	240	240	240	240	240	240	240	240	240	240
D Bodenfreiheit* in cm	161	151	146	140	136	130	130	126	121	115
E Bodenfreiheit* in cm bei Verwendung eines Volants	131	121	116	110	106	100	100	96	91	85
Max. zulässiger Wind geöffnet, km/h Stationär	88	86	83	84	81	77	82	78	74	70
Max. zulässiger Wind geöffnet, km/h Mobil, 2-lagig	66	65	63	63	61	58	62	59	56	53

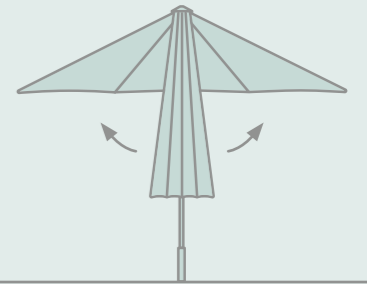
* Alle Maße beziehen sich auf die Verwendung mit stationärer Bodenbefestigung (Bodenhülse).

Teleskopisches Öffnen und Schließen

Bahama-Schirm
MIT Teleskop



Standardschirm
OHNE Teleskop



Alle Maße sind ca. Angaben	2,0 × 2,0 m 4 Speichen	2,5 × 2,5 m 8 Speichen	3,0 × 3,0 m 8 Speichen	3,5 × 3,5 m 8 Speichen	4,0 × 4,0 m 8 Speichen
Fläche in m ²	4	6,3	9	12,3	16
Schirmgewicht in kg	24	29	33	36	39
A Höhe geschlossen* in cm	312	332	353	373	394
B Höhe geöffnet* in cm	270	275	281	287	293
C Durchgangshöhe* in cm	240	240	240	240	240
D Bodenfreiheit* in cm	171	155	139	124	109
E Bodenfreiheit* in cm bei Verwendung eines Volants	140	125	109	94	79
Max. zulässiger Wind geöffnet, km/h Stationär	90	86	80	73	65
Max. zulässiger Wind geöffnet, km/h Mobil/2-lagig	68	65	60	55	49

Gut zu wissen

Nachhaltigkeit und Umweltverträglichkeit

Das exklusiv für Bahama gefertigte Gewebe betex®05 und die hieraus hergestellten Textilmembranen tragen ausschließlich das OEKO-TEX 100-Siegel der Klasse 1. Dieses wird von unabhängigen Institutionen vergeben. Klasse 1 entspricht den Ansprüchen von auf der Haut getragener Babykleidung.

Die OEKO-TEX Schadstoffprüfungen richten sich nach dem jeweiligen Verwendungszweck der Textilien und Materialien. Sie sind in Deutschland ein eindeutiges Kriterium für Umweltverträglichkeit und Nachhaltigkeit. Der Anspruch von Bahama in Bezug auf Nachhaltigkeit besteht auch darin, dass defekte oder beschädigte Bauteile durch Ersatzteile austauschbar sind.

Made in Germany

Die Kunden von Bahama weisen immer wieder auf den hohen Stellenwert der deutschen Produktionsstätte hin. Dabei zählt »Made in Germany« nach wie vor als Qualitäts- und damit als Verkaufsargument. Bahama produziert vollstufig in Deutschland.

Aufgrund des Zusammenspiels aus höchster Materialqualität und der konstruktiven Beschaffenheit garantiert Bahama die Windbeständigkeit seiner Produkte, je nach Modell bis zu 130 km/h. Neben den technischen Bauteilen des Schirms sind besonders die Farb-, Wasser- und Druckbeständigkeit sowie die Wassersäule der textilen Membranen ausschlaggebend. Unter anderem vertrauen das Luxushotel Burj Al Arab in Dubai, das Hotel Sacher in Wien oder das Dalí Museum im US-amerikanischen St. Petersburg auf Bahama.

Service

Service beeinflusst die Nutzungsdauer eines Schirms in erheblichem Maße. Die austauschbaren Textilmembranen der Bahama-Schirme können – nachdem sie jahrelang allen Wettersituationen ausgesetzt waren – gereinigt oder erneuert werden. Mit dem Service sind die Produkte technisch grundüberholt, so dass diese nicht nur optisch ansprechend aussehen, sondern auch den stärksten Windböen trotzen.

Egal wo Sie unseren Service benötigen, das Bahama-Team oder unsere kompetenten Partner helfen Ihnen – weltweit.

Sorgfältige und individuelle Planung

Aufbau der Neuschirme

Aufziehen neuer Textilmembranen

Komplettservice, d.h. der Ab- und Aufbau der Großschirme, Wäsche, Reinigung und Instandsetzung der Gestelle und Textilmembranen

Membranservice, d.h. Ab- und Aufziehen der Textilmembranen, Wäsche und Instandsetzung

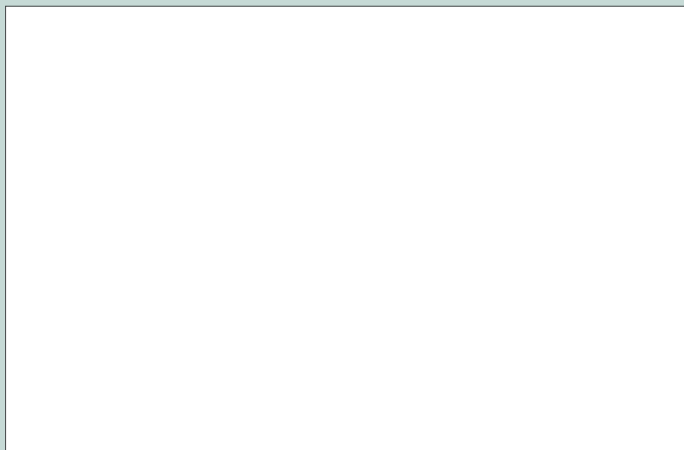
Lagerung der zurückgeholten und gewarteten Großschirme und/oder Textilmembranen

Schulung

UV-Schutz

In Anlehnung an den Lichtschutzfaktor/LSF wird für Textilien der Ultraviolet Protection Factor/UPF angegeben. Er ist ein in den Stoff eingebauter Schutz vor schädlichen UV-Strahlen. Bahama verwendet für die Herstellung der Großschirm-Textilmembranen das Markengewebe betex®05. Das Material erfüllt die Eigenschaften von UPF 50+ (Ausnahme: schne 9577). Dies bezeichnet einen »exzellenten« dermatologischen UV-Schutzfaktor und lässt weniger als ein Fünftel (<2%) der UV-Strahlung durch die Textilmembrane auf die Haut.





01/2023

BAHAMA®